



Power.Gate

Uniwersalna kolumna parkingowa oferuje wszechstronne możliwości pracy z biletami, gwarantując najnowocześniejsze i zróżnicowane technologie biletowe. Rozszerz swój biznesowy model; stań się częścią rozwiązań miejskich. Power.Gate wesprze Cię najlepiej!

Twoja wizytówka

- **Wysoka jakość konstrukcji**
Wysokiej klasy materiały i świecące elementy elegancko komponują się z każdym typem architektury.
- **Profesjonalny wizerunek**
Dwukierunkowa komunikacja video „nada twarz” Twojej firmie.
- **Robienie wrażenia**
Zoptymalizowane przez ekspertów wytyczne co do wyglądu i dźwięku zapewnią użytkownikom pozytywne doświadczenia.

Terminal marketingowy i biletowy

- **Kompleksowe możliwości reklamowe**
Zdobądź finansowanie na swój sprzęt.
- **Profesjonalny wizerunek**
Jasne wyświetlacze o wysokiej rozdzielczości skutecznie zwracają uwagę na logo, zdjęcia oraz filmy reklamowe.

Optymalizacja inwestycji

- **Dopasuj się do każdego budżetu**
Dostosowane do potrzeb rozwiązanie dla każdego zastosowania.
- **Chroń swoją inwestycję**
Rozwiązanie przyszłościowe, dzięki elastycznym opcjom rozbudowy i instalacji.
- **Oszczędzaj na swoich wydatkach**
Prostszy rozwój inwestycji i jej odnawianie dzięki szerokiej palecie kolumn parkingowych SKIDATA.

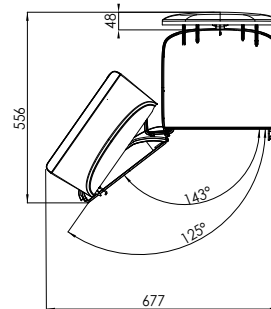
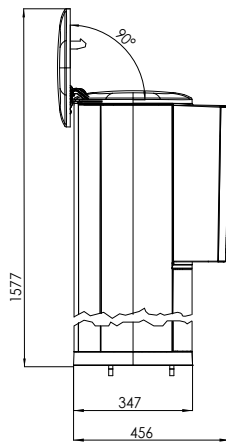
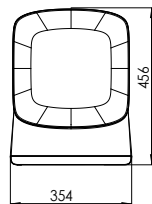
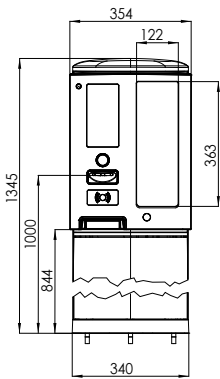
Wydajność rośnie wraz z jakością

- **Zoptymalizowany plan serwisowy**
Duża pojemność i inteligentne systemy redukują koszty obsługi.
- **Opracowana technologia**
Bezdotykowe RFID oraz technologie kodu kreskowego gwarantują najwyższy poziom niezawodności i niskie koszty użytkownika.

Oszczędzaj pieniądze i chroń środowisko

- **Minimalizuj wykorzystanie energii**
Sytuacyjne tryby oszczędzania energii i pominięcie ogrzewania powyżej $-20\text{ }^{\circ}\text{C}$ ($-4\text{ }^{\circ}\text{F}$) stoją za wysoką wydajnością energetyczną.
- **Surowce wtórne**
Wysoka wydajność surowcowa ze względu na wysoki stopień powtórnego wykorzystania.

Wszystkie wymiary w mm
Wszystkie wymiary bez opcji



Cechy

Design/Budowa

- Unikatowa konstrukcja bazująca na aluminium i wysokiej jakości tworzywach sztucznych, uzupełniona o dodatkowe, stylowe elementy świetlne
- Modułowa, łatwa w obsłudze konstrukcja
- Elastyczne opcje rozszerzeń zapewniają maksymalną ochronę inwestycji
- Odporne na warunki atmosferyczne, dzięki użyciu wytrzymałych materiałów wysokiej jakości, takich jak aluminium
- Interfejs Ethernet dla efektywnej integracji systemów
- Duża przestrzeń instalacyjna dla dodatkowych modułów (np. PIN Pad, czytnik kart kredytowych, itp.)

Działanie

- Intuicyjna obsługa przez użytkownika pomaga w zapewnieniu bardzo wysokiego wskaźnika przetwarzania tzw. Zielonej Efektywności

Zielona Efektywność

- Optymalizacja pod kątem niskiego zużycia energii; bez kodera ogrzewanie niepotrzebne nawet przy $-20\text{ }^{\circ}\text{C}$ ($-4\text{ }^{\circ}\text{F}$)
- Materiały zapewniające wysoki stopień ponownego użycia

Opcje

Design/Budowa

- Listwa LED jako stylowy, świetlny "przyciągacz uwagi"
- Obudowa dostępna w kolorach wybranych przez Klienta

Obsługa biletów

- Koder Unlimited zapewniający elastyczną obsługę biletów
- Koder Basic umożliwiający przetwarzanie poprzecznego kodu kreskowego oraz "stempli" walidujących
- Moduł RFID do czytania i kodowania kart 13 MHz
- Podwójny wlot biletów (aż do 2×7000 biletów, zależnie od materiału użytego do produkcji biletów oraz typu koder) z automatycznym zarządzaniem nośnikami danych
- Duże pudło zbierania biletów (mieszczą około 3000 biletów)

- Skanery Print@Home dostosowane do biletów papierowych, jak i wyświetlanych na Smartfonach; obsługują różne formaty
- Drukarka pokwitowań dla wszelkich rozwiązań płatności kartami kredytowymi
- Czytnik kodów kreskowych biletów wkładanych do kolumny, dla "klasycznych" rozwiązań biletowych

Komunikacja

- Interkom analogowy
- Zintegrowany interkom cyfrowy (Ethernet lub 2-Wire)
- Dwukierunkowa (czyli duplex) komunikacja video (rozwiązanie obejmujące kamerę)

Wyświetlacz

- Jasny wyświetlacz graficzny wysokiej rozdzielczości gwarantuje czytelność w każdych warunkach oświetleniowych; obsługuje wyświetlane reklamy i filmy (z automatyczną regulacją jasności); 800×480 pikseli
- Ekran dotykowy, przystosowany do zewnętrznego montażu, dla dodatkowych funkcji kontrolnych kolumny parkingowej (może być obsługiwany także w rękawiczkach)
- Zaawansowane tryby wyświetlania obsługujące różne aplikacje i możliwości projektowe
- Podświetlane elementy sterujące
- Wizualne i akustyczne sprzężenie zwrotne zapewnia dodatkowe wsparcie dla użytkowników

Akcesoria

- System zamków z mechaniczną i elektroniczną blokadą, obsługuje konfigurowalne poziomy dostęp
- Różne kontakty i rozszerzenia interfejsów dla szerokiej gamy wymagań
- Ogrzewanie i chłodzenie dla ekstremalnych temperatur otoczenia
- Pole informacyjne na przodzie urządzenia
- Wsparcie akustyczne AFILS dla większej czystości dźwięku
- Panel reklamowy
- Linia sygnałów

Specyfikacja techniczna

Wymiary	354 mm × 1345 mm × 456 mm (Szer. × Wys. × Głęb.) bez opcji
Waga	około 30 kg
Napięcie	100-240 V ±10 % / 50-60 Hz
Jednostki kodujące	Koder Unlimited lub Koder Basic
Temperatura pracy z Koderem	0 °C (32 °F) do + 50 °C (122 °F) w cieniu; + 40 °C (104 °F) na słońcu
Temperatura pracy bez Koder	-20 °C (-4 °F) do + 50 °C (122 °F) w cieniu; + 40 °C (104 °F) na słońcu
Temperatura pracy z dodatkowym chłodzeniem	do + 50 °C (122 °F) na słońcu
Temperatura pracy z dodatkowym ogrzewaniem	do -30 °C (-22 °F)
Temperatura pracy z dodatkowym większym ogrzewaniem	do -40 °C (-40 °F)
Maksymalna wilgotność otoczenia	90 % (bez kondensacji)
Kolor obudowy	Szczotkowane, anodowane aluminium
Kolor pokrywy	RAL 7037 - Zakurzony szary (lakierowany plastik)
Kolor panelu	RAL 7021 - Szary czarny (lakierowany plastik)
Deklaracje / Certyfikaty	CE, FCC, IC, _c NRTL _{US}
Stopień zabezpieczenia, bazując na IEC 60529	IP43
Wymagania systemowe	Parking.Logic V07 / Skidata.Logic 3.1 lub wyższe